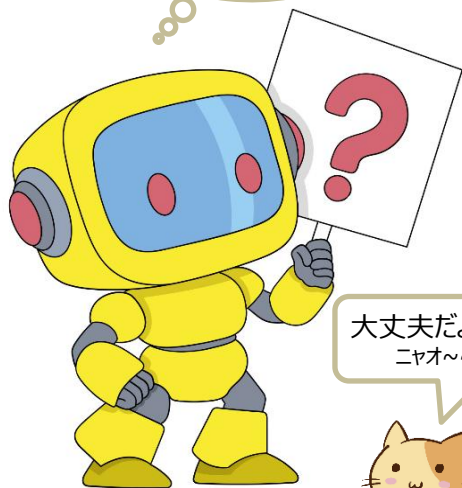


ボク、ロボット未経験だけど大丈夫？



大丈夫だよ。
ニャオ～～

産業用ロボット導入 基礎コース

設計・構築・導入・保守・プログラミング

ロボットの導入や現場改善にお役立てください。

産業用ロボットを活用した生産システム構築の基礎、基本操作や簡単なプログラミング、外部周辺機器との基礎的な連携などについて、講義と実習形式で分かりやすく学びます。

ロボット導入に関して、自社でのお困り事もお相談いただけます。

- ・ 製造業のプロセス最適化と効率向上を促進するには…？
- ・ コスト削減、品質管理を向上するには…？ 等。

申込書にて相談内容をお知らせください！

● 学科

日時 11/26(水) 9:30～16:30

場所 名古屋市工業研究所 第4会議室
(名古屋市熱田区六番三丁目4番41号)

● 実技

日時 12/4(木) 9:30～16:30

場所 愛知県立愛知総合工科高等学校
(名古屋市千種区星が丘山手107)
当日は動きやすい服装でご参加ください。

■ 対象者

▶ 人手不足、省人化、生産向上などに対応するために産業用ロボットの導入を検討している企業の方等
(ユーザー、メーカー、商社…etc.)

▶ 外国籍の方も受講いただけます。

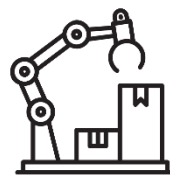
(日本語のテキストを用いて、日本語で講習を実施しますので、ある程度日本語を理解でき、日本語で会話ができる方)

講師 公益財団法人名古屋産業振興公社

産業連携推進部 主幹 間瀬 好康

愛知総合工科高等学校校長(初代)、名古屋工業大学プロジェクト准教授、愛知工業大学客員教授等を歴任
国立研究開発法人新エネルギー・産業技術総合開発機構(NEDO)ロボットAI部技術委員、愛知産業大学造形学部スマートデザイン学科特任教授 博士(工学)

■ 定員 10名 (先着順)



■ 受講料 (テキスト代含む)

賛助員企業(名古屋産業振興公社) 1名 8,000円(税込)

一般企業 1名 10,000円(税込)

・ テキストは、「ロボットSI検定 新3級 公式テキスト」を使用します。

※申込締切後、受講料の請求書をお送りしますので、納入期日までにお振込みください。

※手数料は、振込人でご負担願います。

領収書は銀行振込書に代えさせていただきます。

■ 申込期限 2025年11月12日(水)

■ 申込方法

・ 裏面の申込書に記入し、FAXまたはE-mail添付でお申込みください。

※数日経過しても当方より連絡がない場合は、お手数ですが、ご連絡をお願いいたします。

※申込者が最少催行人数に達しない場合は、開催を見送らせていただくことがあります。

※講座中の事故については、一切責任を負いかねますのでご了承ください。

お問合せ先

公益財団法人名古屋産業振興公社 ものづくり人材育成課
〒456-0058

名古屋市熱田区六番三丁目4番41号(名古屋市工業研究所内)

TEL(052)654-1653 FAX(052)661-0158

E-mail : kenshu@nipc.or.jp

詳細はコチラから
ご確認ください ▶



産業用ロボット導入 基礎コース 申込書

令和 年 月 日

会社名		代表者名	
	代表TEL :	代表FAX :	
所在地	〒		

【事務連絡先】 (住所は上記と異なる場合のみご記入ください。)

連絡責任者	(ふりがな)	所属	
	氏名	役職	
請求書等送付先住所	〒		
連絡先	TEL	E-mail	
この研修を何でお知りになりましたか？			

【受講者】

受講者	(ふりがな)	所属	
	氏名	役職	
連絡先	TEL	E-mail	

相談内容をご記入ください。(任意)

		1名(税込)
受講料 (テキスト代含む)	賛助員企業	8,000円
	一般企業	10,000円

★賛助員企業とは(公財)名古屋産業振興公社の賛助員です。

★申込フォームに必要事項を記入の上、郵送・ファックス・E-mail添付のいずれかによりお申込みください。
申込書受領後にE-mail等で確認の連絡をいたします。

★ご記入いただきました個人情報は、受講者への連絡や当社の開催する研修の案内等、円滑な研修運営に必要な範囲に限り、使用させていただきます。

【問合せ先・申込先】 公益財団法人名古屋産業振興公社 ものづくり人材育成課
〒456-0058 名古屋市熱田区六番三丁目4-41 名古屋市工業研究所内
TEL(052)654-1653 FAX(052)661-0158 E-mail:kenshu@nipc.or.jp