

令和4年(第71回)愛知県溶接技術競技会開催要項

1. 名称

令和4年(第71回)愛知県溶接技術競技会

2. 目的

溶接技術競技会は、県下の製造業等で溶接作業に従事する技能者の技能習熟結果を発表できる場とするとともに技を競い合い、かつ交流を通じてモチベーションの向上と、モノ作り意欲や創造性を養い、産業界で活躍できる実践的技能者の育成を図ることを目的とする。

3. 開催日時

令和4年3月19日(土)

集合(第1班選手、実行委員、役員等) 9時00分

開会式(3F人材開発室) 中止

溶接技術競技会(1F溶接実習場) 9時00分～15時30分

選手の競技時間割は後日(2月上旬頃)通知します。

競技作品展示 3月28日(月)、場所は検定試験場を予定します。

*コロナ感染症の拡大防止のため、開会式は中止及び競技会当日の作品展示は別途日程を変更して開催します。

4. 会場

愛知県立名古屋高等技術専門校

〒462-0023 名古屋市北区安井二丁目4-48

5. 開催関係団体

(1) 主催

一般社団法人 愛知県溶接協会

〒456-0058 名古屋市熱田区六番三丁目4-41 名古屋市工業研究所内

(2) 後援(一部申請中)

愛知県、名古屋市、愛知県職業能力開発協会

(一社)日本溶接協会中部地区溶接技術検定委員会

(3) 協賛

産報出版株式会社

(4) 協力

株式会社ダイソテクノサポート

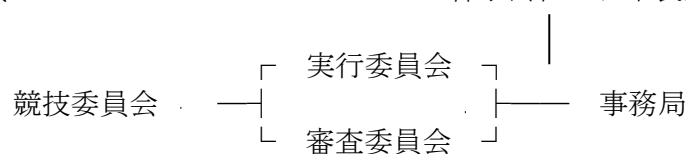
パナソニックスマートファクトリソリューションズ株式会社

日鉄溶接工業株式会社

6. 組織及び役員

幹事会社：日本製鉄株式会社 名古屋製鉄所

(1) 組織



(2) 役員

① 競技委員会

会長 真鍋 義弘 (住友重機械建機クレーン株式会社)

副会長 三木 一敏 (日本車輛製造株式会社)

- ” 舘 石 和 雄 (名古屋大学大学院)
 ” 山 本 和 美 (新光工業株式会社)
 委 員 渡 邊 治 之 (愛知県経済産業局) 他 22 名
 ② 実行委員会
 委 員 長 鈴 木 雅 宏 (日本製鉄株式会社名古屋製鉄所)
 副委員長 安 江 隆 明 (日本製鉄株式会社名古屋製鉄所)
 ” 加 藤 喜 久 (一般社団法人愛知県溶接協会)
 委 員 片 岡 泰 弘 (あいち産業科学技術センター) 他 18 名
 ③ 審査委員会
 委 員 長 舘 石 和 雄 (名古屋大学大学院)
 副委員長 冷 水 孝 夫 (大同学園)
 委 員 毛 利 猛 (名古屋市工業研究所) 他 17 名

7. 参加資格 愛知県内事業場に勤務している人、または愛知県内在住者及び当協会会員企業に所属している人。
8. 競技区分 被覆アーク溶接 1 部、2 部
 炭酸ガス半自動アーク溶接 1 部、2 部
 なお、2 部は中小企業基本法による中小企業（資本金 3 億円以下並びに従業員 300 人以下の製造業）を対象とします。
9. 課 題 薄板（板厚 4.5mm、溶接姿勢：立向上進、邪魔板（スカラップ付））および中板（板厚 9 mm、溶接姿勢：横向、邪魔板（スカラップ付））の突合せ溶接とします。又 薄板、中板いずれも開先形状（I、レ、V 形）とし片側裏波溶接（裏当て金なし）とします。
 詳細は、第 71 回愛知県溶接技術競技会「課題の案内」をお読みください。
10. 参加費 1 部（1 名につき）20,000 円＋消費税 2,000 円＝合計 22,000 円
 2 部（1 名につき）15,000 円＋消費税 1,500 円＝合計 16,500 円
11. 定 員 被覆アーク溶接、炭酸ガス半自動アーク溶接 合計 100 名
12. 成績審査 外観検査、X 線試験検査及び曲げ試験検査により評価します。
13. 表 彰 各競技区分の優秀者に、最優秀賞（愛知県知事賞）、特別優秀賞（名古屋市長賞）、優秀賞（愛知県職業能力開発協会会長賞）、優秀賞（一般社団法人日本溶接協会中部地区溶接技術検定委員会会長賞）、技能賞等を授与します。今回溶接女子を支援する為、10 名以上女子の参加があれば、上位 3 位までに最優秀賞（愛知県知事賞）、特別優秀賞（名古屋市長賞）、優秀賞（愛知県職業能力協会会長賞）の授与を検討します。
 1 部、2 部合わせて総合 1 位に優勝旗とカップ、総合 2 位にカップを贈呈します。
 総合優勝者には特別賞として産報出版賞を贈呈します。
 表彰式は、令和 4 年 5 月開催の総会に予定していますがコロナ感染症の蔓延状況により変更或は省略する場合があります。
14. 全国溶接技術競技会愛知県代表選手の推薦
 （一社）日本溶接協会主催の令和 4 年度(第 67 回)全国溶接技術競技会東北地区青森大会に 1 部、2 部を含め、成績の上位者から（各部門 2 名予定）選出します。

以上